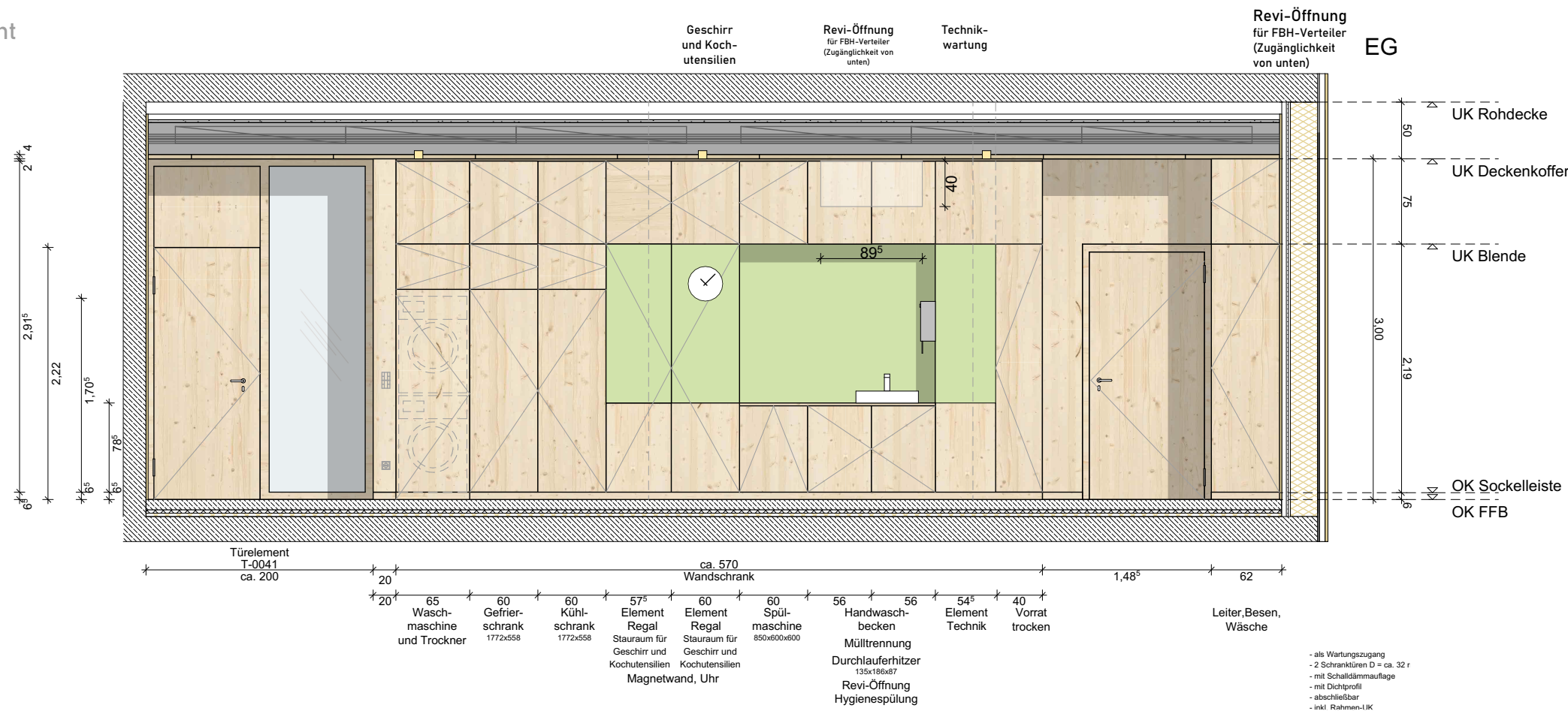
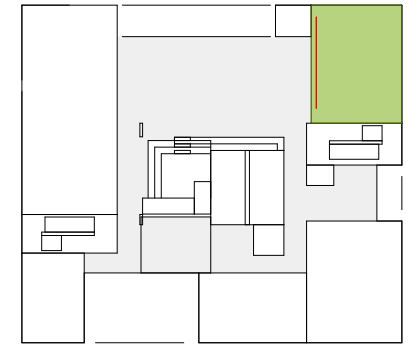
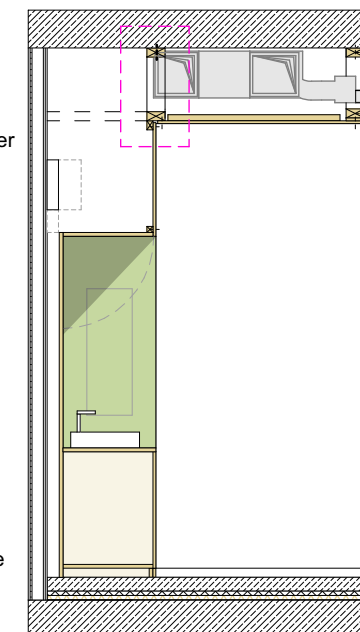


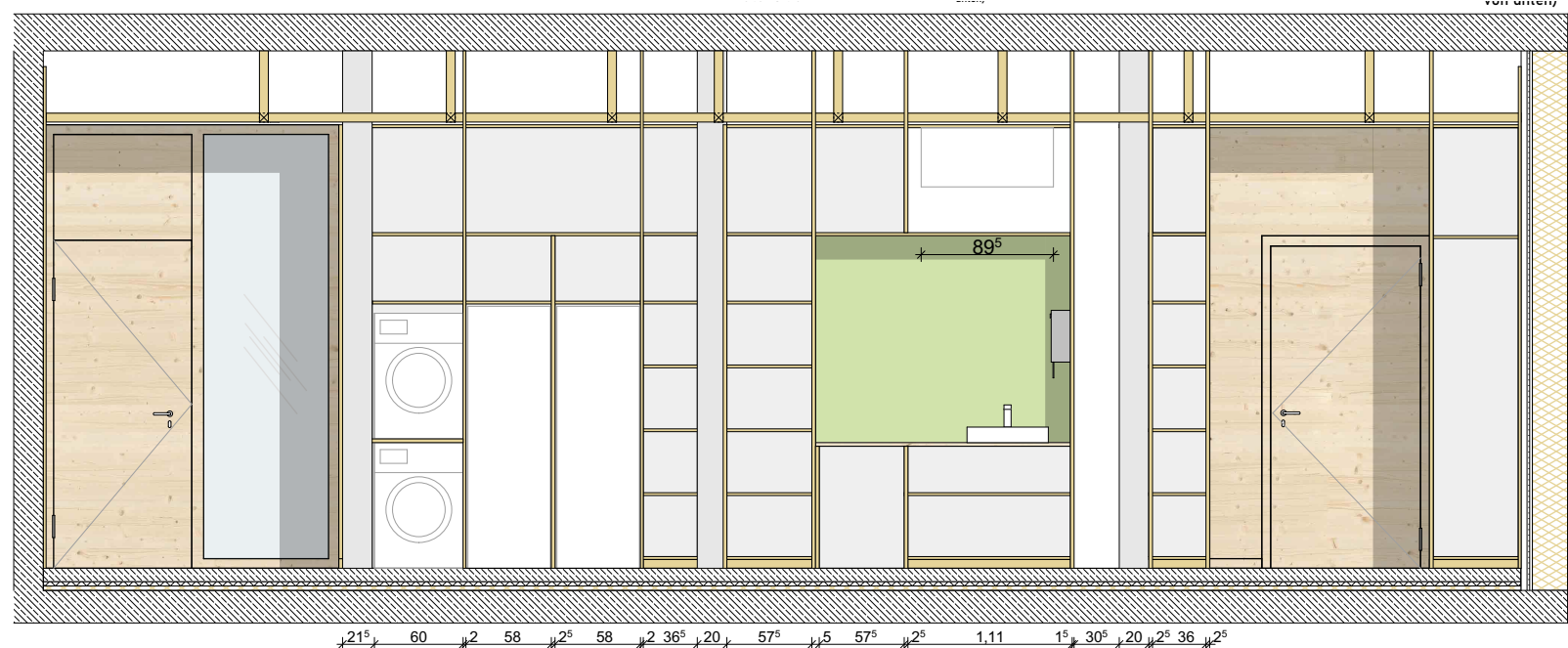
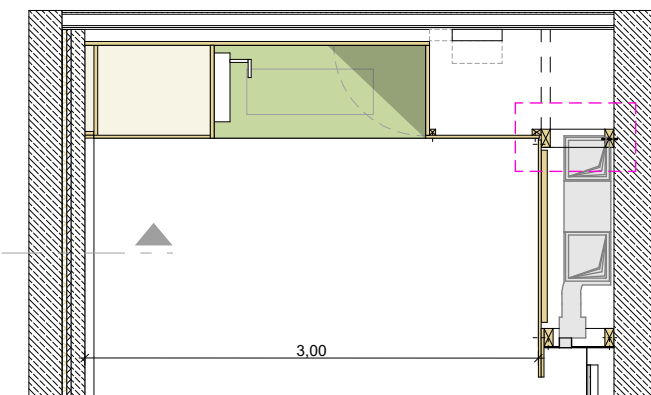
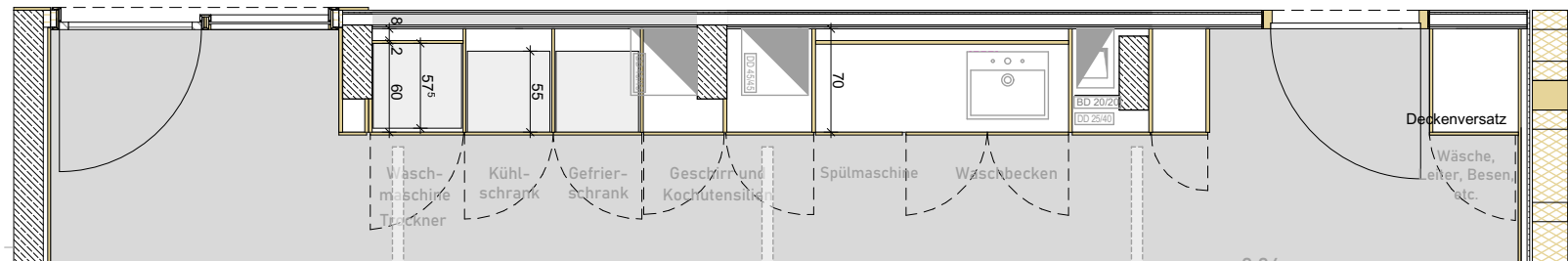
Ansicht



SIEHE
DECKENKOFFERDETAIL



Schnitt Ansicht



**SCHULZENTRUM HELDMANSKAMP
ERWEITERUNG REALSCHULE LEMGO**

hautau . winterhalter : architekten

Lessingstraße 3 | 79100 Freiburg i. Brsg. T 0761 756 77 0

DATUM 19.03.2026	AUSGABEDATUM 19.03.2026	GEZ. / GEPR. 	FORMAT 420mm x 279mm
PROJEKTNR. 2210	PHASE WP	MASSTAB 1:50	ZEICH.NR. / IND. 4171_2

PLAN

0.04 Lehrküche - Wandschrank

PLANINHALT